

# RENCONTRE ANNUELLE 2024



FÉDÉRATION  
DES SCIENCES  
HUMAINES



ASSOCIATION CANADIENNE  
D'ETHNOLOGIE ET DE FOLKLORE

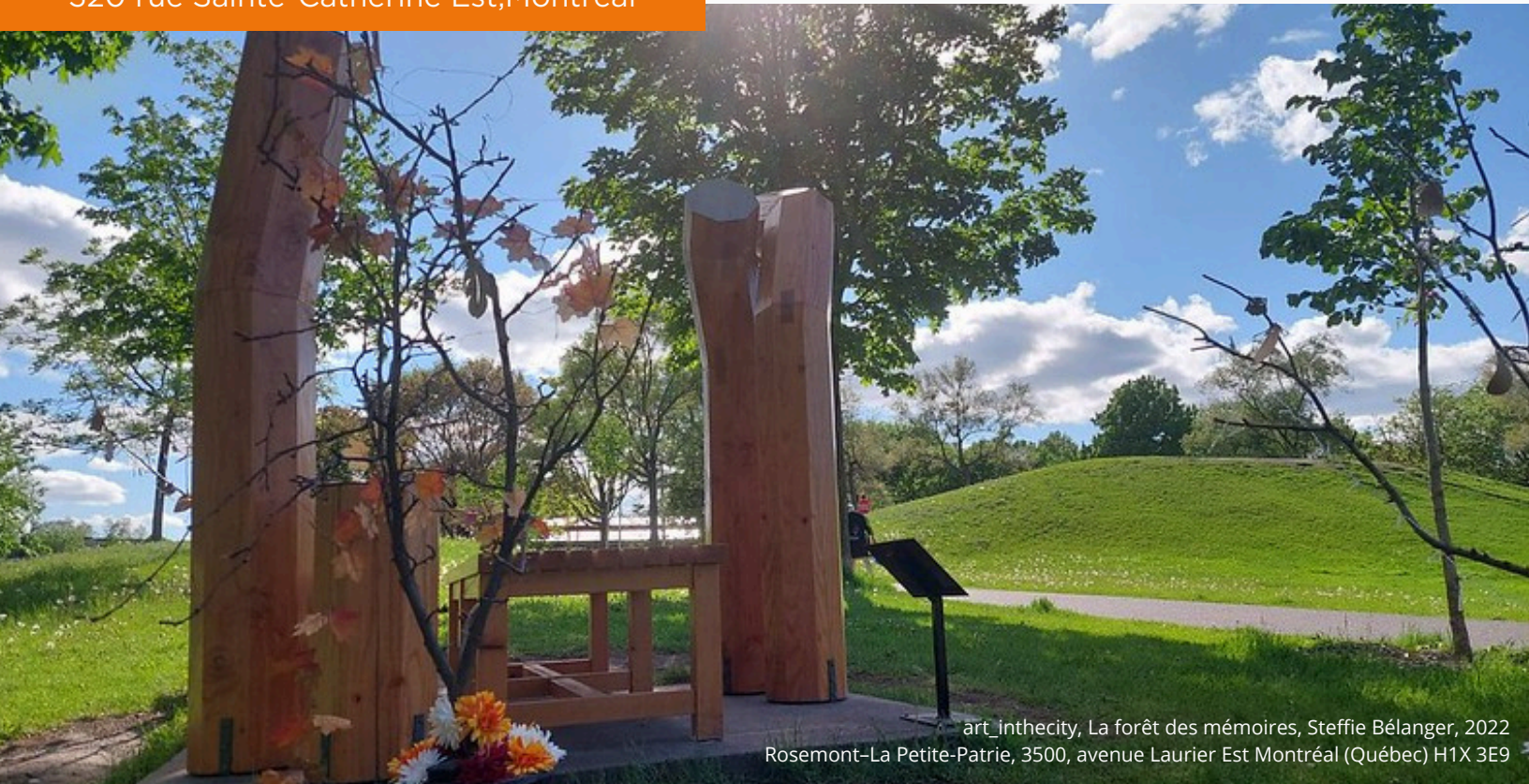
FOLKLORE STUDIES ASSOCIATION  
OF CANADA

## Espaces communs

12 au 16 juin 2024 | Common Spaces  
June 12-16, 2024

Université du Québec à Montréal  
Bâtiment De Sève - Local DS4470  
École des Sciences de la Gestion  
320 rue Sainte-Catherine Est, Montréal

Avec le soutien de



art\_inthecity, La forêt des mémoires, Steffie Bélanger, 2022  
Rosemont-La Petite-Patrie, 3500, avenue Laurier Est Montréal (Québec) H1X 3E9

# MERCREDI 12 JUIN WEDNESDAY JUNE 12<sup>th</sup>

## 10H00 Visite à l'Écomusée du Fier Monde | Visit to the Écomusée du Fier Monde

**Rendez-vous au 2050 rue Atateken  
Meeting at 2050 Atateken street**

Visite commentée de l'exposition permanente :  
À coeur de jour! Grandeurs et misères d'un quartier populaire

Guided tour of the permanent exhibition :  
À coeur de jour! The rise and fall of a working-class neighbourhood

## 14H00 Visite au MEM - Centre des mémoires montréalaises

**Rendez-vous au 1210 boulevard Saint-Laurent  
Meeting at 120 Saint-Laurent Boulevard**

## 17H00 5à7 d'Ouverture de la rencontre | Opening 5to7

-  
19H00 **Rendez-vous à l'Idéal (bar à vin) au 151 rue Ontario Est  
Meeting at à l'Idéal (wine bar) 151 rue Ontario Est**

## **Lancement de la revue Culture & Tradition | Culture&Tradition student journal**

***Lancement d'une renaissance : la revue étudiante Culture & Tradition !***  
Culture & Tradition est le plus ancien journal sur le folklore bilingue du Canada. Publié depuis près de vingt ans en français et en anglais, Culture & Tradition est actuellement dirigé par des étudiants diplômés en folklore à l'Université Memorial de Terre-Neuve et Labrador.

***The launch of a rebirth : Culture & Tradition student journal !***  
Culture & Tradition is Canada's longest running, bilingual folklore journal. Publishing for nearly twenty years in both French and English, Culture & Tradition is currently run by graduate students in Folklore at Memorial Memorial University of Newfoundland and Labrador.

# JEUDI 13 JUIN THURSDAY JUNE 13<sup>th</sup>

**8H30** **Mot d'ouverture | Opening comments**

**8H45** **Le folklore en mer | Folklore at sea**  
**Présidence de session | Session chair | Mariya Lesiv**

Commonality in Unlikely Spaces: How a 19th Century Sailor's Souvenir Represents Newfoundland & Labrador's Cultural Relationship with the Caribbean and The Black Atlantic

**Meaghan Collins, Memorial University of Newfoundland and Labrador**

Living Where you Work and Working Where you Live: Life onboard a Cruise Ship

**Emma Kay McGreeghan, Memorial University of Newfoundland and Labrador**

I Grew Up with the Union: Examining Port Union's Home, Identity, and Place Through Organized Labor Narratives

**John E. Priegnitz II, Memorial University of Newfoundland and Labrador**

**10H30** **Identités Queer et de genre | Queer and gender identities**  
**Présidence de session | Session chair | Ruzhica Samokovlija Baruh**

Singing In Harmony: Queer Culture in the Choral Tradition

**Charlotte Stewart-Juby, Carleton University (zoom)**

The Making of Magical Women: An Untangling of Wāhine toa in Māori Pūrākau and Monstrous Women in Old Norse Literature as a Temporal Decolonisation and a Storying of Resistance and Resilience

**Mercy Williams, Memorial University of Newfoundland and Labrador**

Female Voices in Male Spaces: A Case Study of Women Writers in The Bowline Magazine

**Ruzhica Samokovlija Baruh, Memorial University of Newfoundland and Labrador**

Sluts 4 Jesus: A Sense of Belonging

**Corey Tatz, Indiana University**

# JEUDI 13 JUIN THURSDAY JUNE 13<sup>th</sup>

## 13H30 **Communautés et constructions spatiales | Communities and spatial constructions**

**Présidence de session | Session chair | Anna Hoefnagels**

‘Sobering up to the Age of Loneliness’: Tír na nÓg as Nostalgia for the Holocene in Paul Murray’s The Bee Sting

**Chris Corker, York University**

A Knot in the Weave: An exploration of the Covid performance, “Of Hope” in processing communal grief and creating community, connection, and mutual understanding.”

**Enzina Marrari, Memorial University of Newfoundland and Labrador**

Identifying the Authorial Bias: An analysis of the Hindu Motifs and the Absence of Islamic Elements in Thakurmar Jhuli

**Mahmuda Iasmin Era, Memorial University of Newfoundland and Labrador**

Creating space for the culture and tradition of Tai Chi: Exploring the development of Tai Chi among Chinese immigrants in Ottawa, ON

**Yizhen Cai, School of Human Kinetics, University of Ottawa**

## 15H30 **Points communs et infrastructures urbaines | Commonalities and urban infrastructures**

**Présidence de session | Session chair | Ian Brodie**

“I’d love her longer stronger with a bridge across the strait”: Vernacular songwriters anticipating the Canso fixed-link

**Ian Brodie, Cape Breton University**

Sacred Space/ Unholy Space: Beliefs and Narratives about Accident Prone Spots of Bangladesh

**Israt Jahan Lipa, Memorial University of Newfoundland and Labrador**

Espaces publics, gouvernance privée? Une analyse qualitative des relations entre rues piétonnes et Sociétés de développement commercial au Québec

**Roxane Bédard, Université du Québec à Montréal**

# VENDREDI 14 JUIN FRIDAY JUNE 14<sup>th</sup>

## 8H30 **Tissages culturels | Weaving cultures** **Présidence de session | Session chair | Laura Sanchini**

Étude des textiles de la Collection Robert-Lionel-Séguin  
**Lise Potvin, Université Laval**

Crafting Heritage: Exploring Textile Crafts as Mediators of Consciousness and Memory

**Felicia Somolu, Memorial University of Newfoundland and Labrador**

Folklore in the Fesztzelt: Saxon “Swag” as Everyday Expression

**Rebecca Horeth, Memorial University of Newfoundland and Labrador**

## 10H30 **Folklore slave | Slavic folklore\*** **\* panel with Canadian Association of Slavists Conference** **Présidence de session | Session chair | Dorian Juric**

Ukrainian Christmas Carols in Kazakhstan

**Natalie Kononenko, University of Alberta**

Sonnets from Findžanistan

**Dorian Juric, Indiana University Bloomington**

Systemic Vernacular Imperialism: An Understanding of the Ukrainian Folklore of Violence and Anger Generated by Russia’s War Against Ukraine

**Mariya Lesiv, Memorial University of Newfoundland and Labrador**

## 12H00 **Réunion de l’exécutif | Executive meeting**

# VENDREDI 14 JUIN FRIDAY JUNE 14<sup>th</sup>

## **13H30 Visite au Musée McCord | Visit to the McCord Museum**

**Rendez-vous au 690 Rue Sherbrooke Ouest, Montréal, QC H3A 1E9  
Station de métro : Peel (Ligne verte)**

**Meet at 690 Rue Sherbrooke Ouest, Montréal, QC H3A 1E9  
Subway station: Peel (Green line)**

## **15H00 Table ronde | Round table discussion Théâtre J.Armand Bombardier Présidence de session | Session chair | Yves Bergeron**

Memories, Museums, and Mapping: Public Folklore in Canada  
Roundtable with Current Practitioners

[Intervenant.es](#) | [Speakers](#) :

### **Kristin Catherwood Manta**

Director of Living Heritage, Heritage Saskatchewan

### **Terra Barrett**

Intangible Cultural Heritage Program Planner, Heritage NL

### **Saeedeh Niktab Etaati, Researcher**

Oral History and Popular Culture, Canadian Museum of History

### **Shamus MacDonald- Stiùiriche na Gàidhlig**

Manager, Gaelic Language and Culture, Highland Village Museum

### **Laura Sanchini, Manager**

History and Cultural Expression, Canadian Museum of History

## **17H00 Réception et remise des prix | Reception and award ceremony Salle de l'Atrium du Musée McCord**

# SAMEDI 15 JUIN SATURDAY JUNE 15<sup>th</sup>

## **8H30**    **Les cultures de la boisson | Drinking cultures** **Présidence de session | Session chair | Van Troi Tran**

Savoir-faire des viticulteurs francophones dans la péninsule du Niagara :  
Adaptation et transmission

**Helène Pomaraes, Université Laval**

Trivia, Music, Cider and the Makers; What draw the folk to Island Folk  
Cider House.

**Jess Canada, Cape Breton University**

Feral Brews: Culturing Wild Yeast

**Van Troi Tran, Université du Québec à Montréal**

**Coralie Léveillé, Université du Québec à Montréal**

**Mary-Laurence Juarez-Sauriol, Université du Québec à Montréal**

## **10H15**    **Espaces de partage et de conflits | Spaces for sharing and conflict** **Présidence de session | Session chair | Kelley Toten**

Sharing Culture and Engaged Listening: Cross-Cultural Research  
Collaborations

**Anna Hoefnagels, Carleton University**

Learning Commons: sustaining shared futures through uncommon  
approaches to pedagogy

**Kelley Toten, MUN and Davon Lee, Lakehead University**

Listening to Whiteness: Parliament Hill as Contested Public Space

**Gale Franklin, Carleton University**

L'invisibilité sociale des femmes dans la statuaire publique en Haïti

**Lus-Herna Rosimar, Université Laval**

Les musées : espaces communs du vivre ensemble

**Andréa Delaplace, Université du Québec à Montréal**

# SAMEDI 15 JUIN SATURDAY JUNE 15<sup>th</sup>

**12H00** Réunion des étudiant.es | Students meeting (à déterminer)  
Réunion des professionnels | Professionals meeting (Local DS 3444 )

**13H30** Du sacré au commun | From the sacred to the common  
Présidence de session | Session chair | Holly Everett

Ephemerality, Memory and the Commons

**Holly Everett, Memorial University of Newfoundland and Labrador**

Temples in the Backyard: Druid Home Gardens and the Spiritual Relationship with Plants

**Jonathan Laszlo Mark, Memorial University of Newfoundland and Labrador**

The 'Outcast Angels' in 'Common Spaces': Reviewing the Selected Supernatural Legends in the Context of Newfoundland

**Nadia Sarwar, Memorial University of Newfoundland and Labrador**

**15H30** Assemblée générale | Annual General Meeting (à déterminer)



# DIMANCHE 16 JUIN SUNDAY JUNE 16<sup>th</sup>

## **8H30 Patrimonialiser et mettre en valeur les espaces naturels | Enhancing the heritage and value of natural areas**

**Présidence de session | Session chair | Laurier Turgeon**

Filmer l'interagir performatif commun des confréries corses en période pascale. Pour une interprétation cosmoderne et trans disciplinaire en SHS  
**Françoise Campana, Université de Corse**

Patrimoine culturel immatériel (PCI) et environnement : Usages des savoirs traditionnels des communautés locales en temps de catastrophe naturelle en Haïti

**Jerry Michel, UMR LAVUE 7218 CNRS, LADIREP Université d'État Haïti**

Pour la valorisation de la chaîne du vivant dans la « communauté urbaine de Port-au-Prince »

**Kesler Bien-Aimé, Université Laval**

Intangible Cultural Heritage, Climate Change and the Environment

**Laurier Turgeon, Université Laval**

## **10H30 Repenser le patrimoine à l'ère de la transition socio-écologique Rethinking heritage in the age of socio-ecological transition**

**Présidence de session | Session chair | Daniela Moisa**

Néo-patrimoines au Québec : de la sauvegarde du passé à la protection de l'avenir

**Daniela Moisa, Université du Québec à Rimouski**

Est-ce qu'on peut parler d'un patrimoine queer? Enjeux de visibilité et de valorisation des patrimoines queer au Bas-Saint-Laurent

**Alex Nadeau, Université du Québec à Rimouski**

Préservation du patrimoine bâti traditionnel. Pratiques et enjeux de la région de Bucovine, Roumanie

**Carmen Chașovschi, University of Suceava, Roumanie**

Patrimoines et création de richesses en Haïti, le cas de la réserve de biosphère La Selle

**Dieufort Deslorges, Université Laval**

Patrimoine, Paysages, Discours et Pratiques en Afrique de l'Ouest : Vestiges écologiques et Constructions holistiques des espaces au Mali

**Sekou Berte, Agence du patrimoine culturel du Mali**

## **14H00 Conférence de clôture | Closing conference**

Peuples terrestres : instituer nos communs attachements

**David gé Barltoli et Sophie Gosselin, Université de Tours (France)**

# FÉDÉRATION DES SCIENCES HUMAINES FEDERATION FOR THE HUMANITIES AND SOCIAL SCIENCES

La rencontre annuelle de l'Association Canadienne d'Ethnologie et de Folklore 2024 se déroule dans le cadre du grand congrès de la Fédération des Sciences humaines. Pour récupérer les éléments nécessaires (cocarde, programme, etc.), vous devez vous rendre à l'université McGill.

The annual meeting 2024 of the Folklore Studies Association of Canada is part of the larger Congress of the Humanities and Social Sciences Federation. To collect the necessary items (badge, program, etc.), you need to go to McGill University.



# INSCRIPTION | REGISTRATION

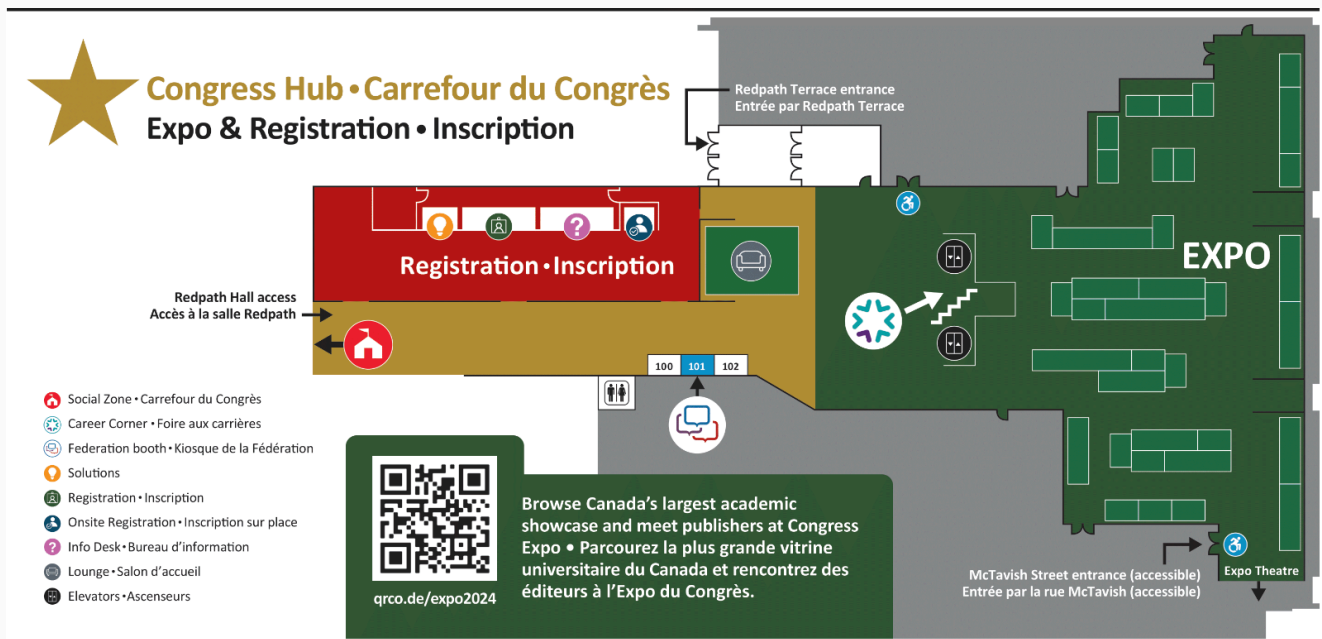
## MISE EN GARDE : GRÈVE EN COURS

L'Association mcgillienne de professeur.e.s de droit (AMPD) déclenche une grève illimitée mercredi, en raison du refus de l'Université McGill de « s'engager dans une véritable négociation ». (LaPresse)

## WARNING : STRIKE IN PROGRESS

The McGill Association of Law Teachers (MALT) is launching an indefinite strike on Wednesday over McGill University's refusal to 'engage in meaningful negotiations'. (LaPresse)

***Restez informer en regardant les annonces du Devoir ou LaPresse.  
Keep up to date by reading the news in Le Devoir or LaPresse.***



**Lien utile :** <https://www.federationhss.ca/fr/plans>

**Link :** <https://www.federationhss.ca/en/maps>

**Lieu | Location :** Université McGill University

**Station de métro | subway station :** McGill Station (Ligne verte/Green line)

# LOCALISATION ET PLAN DE L'UQAM LOCATION AND UQAM MAP



**Adresse | adress : Bâtiment De Sève - Local DS4470, École des Sciences de la Gestion, 320 rue Sainte-Catherine Est, Montréal**

**Station de métro | subway station : Berri UQAM (ligne orange/orange line)**

## Se déplacer | Getting Around

### Métro

**Site :** <https://www.stm.info/fr/infos/conseils/visiteurs>

**Link :** <https://www.stm.info/en/info/advice/visitors>

**Horaires : Sam/Sat, 5h30 à 1h30; dim/sun, lun/mon, mar/tue, mer/wed, jeu/thu, ven/fri, 5h30 à 1h**

### Carte Opus et tarifs | Opus Card and prices :

- 1 passage | 1 trip : 3,75 \$
- 2 passages | 2 trip : 7,00 \$
- 24 h.r : 11,00 \$
- 3 jours | 3 days : 21,25 \$
- Week-end illimité | Unlimited Weekend : 15,25 \$
- Hebdo | Weekly : 30,00 \$

**Vélo | Bike :** <https://www.mtl.org/fr/transport/bixi-montreal>

**Autobus (Prévoir le change exact | Plan the exact change) : Application Transit**

# CARTE DU MÉTRO DE MONTRÉAL SUBWAY MONTREAL CITY MAP



# OÙ ALLER MANGER ET BOIRE

## WHERE TO EAT AND DRINK



### **SOUPER / DINNER**

Frite Alors !, 1710 Rue Saint-Denis  
Pizzeria Dei Compari, 1668 Rue Saint-Denis  
Les 3 Brasseurs, 1658 Rue Saint-Denis  
3 Amigos, 1621 Saint-Denis  
Notre-Boeuf-De-Grâce, 1302 Rue Saint-Catherine Est  
La Paella, 1326 Rue Sainte-Catherine Est  
Le Molière, 1560 Rue Saint-Denis



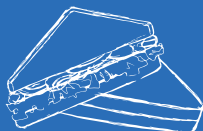
### **COCKTAILS & BOISSONS / COCKTAILS & DRINKS**

Saint- Boc, 1749 Rue Saint-Denis  
L'Amère à Boire, 2049 Rue Saint-Denis  
Abreuvoir, 403 Rue Saint-Denis  
Pub l'île Noire, 1649 Rue Saint-Denis  
La Distillerie, 300 Rue Ontario Est  
Pub Saint-Élisabeth, 1412 Rue Sainte-Elisabeth  
Les Fougounes Électriques, 87 Rue Sainte-Catherine



### **CAFÉ / COFFEE**

Théâtre Sainte-Catherine, 264 Rue Sainte-Catherine Est  
Café Saint-Henri, 301 Rue Émery  
Second Cup Café, 1551 Rue Saint-Denis  
Tim Hurtons, 1599 Rue Saint-Denis  
Café Van Houtte, 272 Rue Sainte-Catherine Est  
Café Léo, 1215 Rue Berri  
Waffle Street, 404 Rue Ontario Est



### **DÎNER / LUNCH**

Théâtre Sainte-Catherine, 264 Rue Sainte-Catherine Est  
Tutti Frutti, Place Dupuis, 800 Boulevard de Maisonneuve Est  
Vua, Sushi et Banh Mi, 1579 Rue Saint-Denis  
Resto Vego, 1720 Rue Saint-Denis

# QUOI FAIRE À MONTRÉAL WHAT TO DO IN MONTRÉAL

## PASSEPORT MONTRÉAL

La solution pour un séjour bien rempli à petit prix à Montréal? Le Passeport MTL! Grâce à ce laissez-passer, vous économiserez en moyenne 35%\* sur vos activités et sorties. À seulement 50 \$ plus taxes, c'est votre laissez-passer à une foule d'attractions culturelles, sportifs et ludiques. Valable du 1er avril au 31 octobre 2024.



How do you make the most of your stay in Montréal? With the Passeport MTL! Thanks to this city pass, you can save an average of 35%\* on your activities and outings. At only \$50, make the most of your stay with the Passeport MTL. Valid from April 1 to October 31, 2024.



# LES INCONTOURNABLES

## LE VIEUX-MONTRÉAL (STATIONS : CHAMPS DE MARS ET PLACES D'ARMES)

- **Patrimoine religieux | Religious heritage**  
La Basilique Notre-Dame  
Site historique Marguerite-Bourgeoys (Chapelle Notre-Dame-de-Bon-Secours)
- **Lieux d'intérêt | Point of interest**  
Le Vieux-Port  
La Place Jacques-Cartier  
Place de l'Horloge
- **Musées et culture | Museum & Culture**  
Pointe-à-Callière  
Montréal en histoire - Cité mémoire  
Château Ramezay



### Vieux-Port de Montréal

Été comme hiver, pédalos, croisières, visites guidées, festivals, divertissements de rue allument ce secteur enchanteur du quartier historique.

 Tourisme Montréal / Apr 24

## LE MONT-ROYAL (STATION : MONT-ROYAL ET BUS LIGNE 11 ARRÊT REMEMBRANCE/DU CHALET)

- **Patrimoine religieux | Religious heritage**  
L'Oratoire Saint-Joseph
- **Lieux d'intérêt | Point of interest**  
Le Belvédère et le Cimetière Mont-Royal



### Le mont Royal : une montagne au cœur de la ville

Le mont Royal, qui sépare Montréal en deux, est à ne pas manquer. Points de vue magnifiques et nature en plein cœur de la ville sont au rendez-vous.

 Tourisme Montréal / Mar 17, 2022



## LE CENTRE-VILLE (STATIONS : PLACE DES ARTS - PEUT SE FAIRE À PIED DEPUIS BERRI-UQAM)

- **Magasinage | Shopping**  
Rue Sainte-Catherine
- **Lieux d'intérêt | Point of interest**  
Le Quartier des Spectacles et le Mignonisme de Philippe Katrine  
Rue Crescent  
Quartier Latin & Quartier Gay
- **Musées et Culture | Museums & Culture**  
Musée des Beaux-Arts de Montréal  
Musée McCord Stewart  
Musée d'Art contemporain  
Cinémathèque  
Québécoise Afro Musée
- **Comédie | Comedy**  
Le Bordel Comédie Club  
Théâtre Sainte-Catherine



### Le centre-ville de Montréal, entre fleuve et montagne

Le centre-ville de Montréal est parfait pour magasiner, faire le tour des musées, se balader ou participer à un festival.

 Tourisme Montréal / Apr 15